

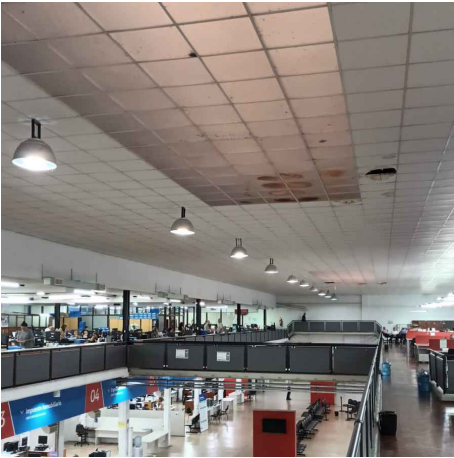
FILTRACIONES EN LA CARA SUR DE LOS LUCERNARIOS



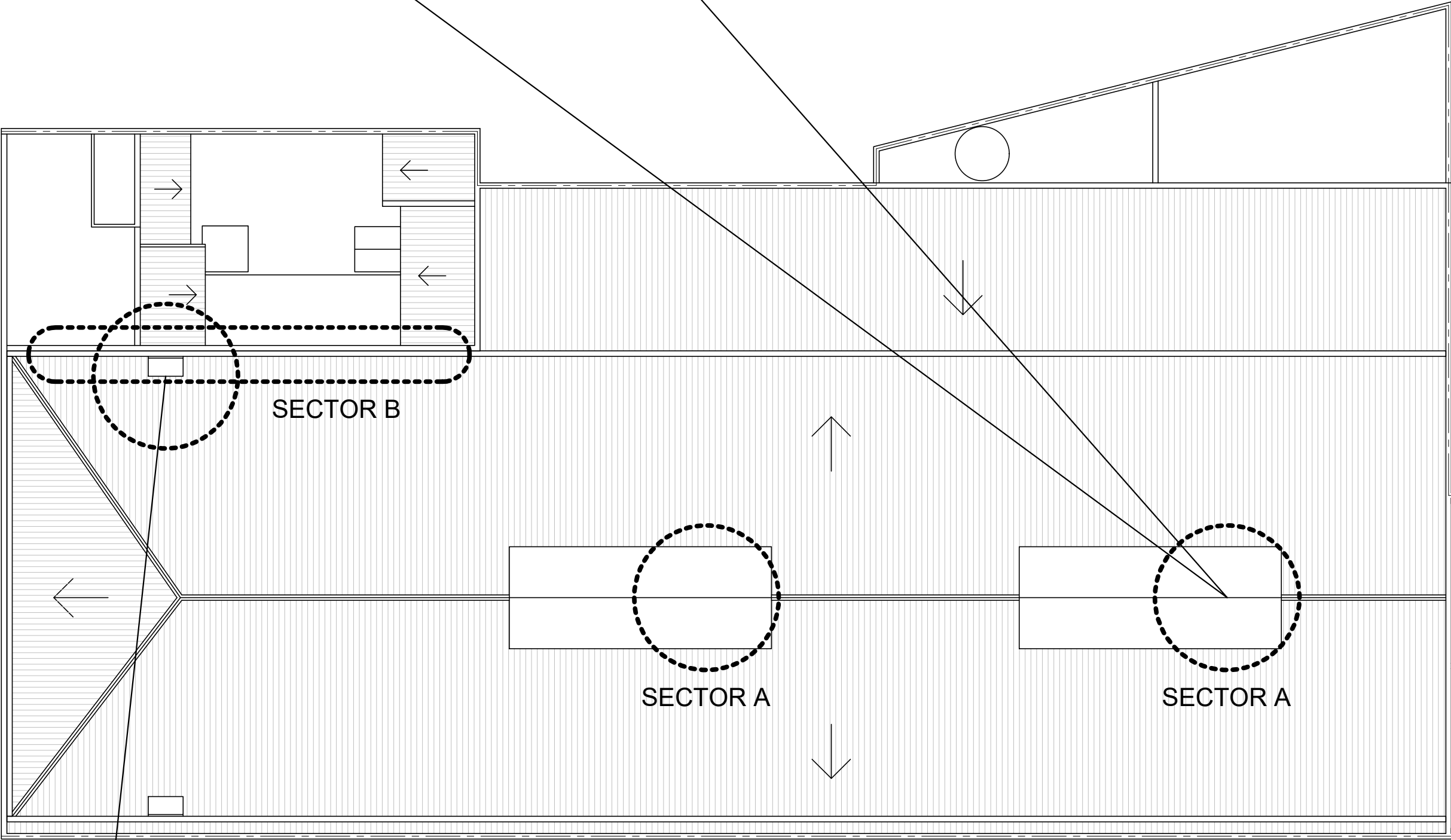
FILTRACIONES EN EL ENCUENTRO LATERAL DEL FALDON CON LA PARED



FILTRACIONES DEBAJO DE LUCERNARIO



SECTOR A



SECTOR A

- 1 CUBIERTA INLINADA DE CHAPA
- 1d FILTRACION POR LUCERNARIOS

SECTOR B

- 1 CUBIERTA INLINADA DE CHAPA
- 1a FILTRACION POR SUB DIMENSIONAMIENTO DE CANALETAS, COLECTORES Y BAJADAS
- 1b FILTRACION POR ENCUENTRO DE CUBIERTA CON MUROS
- 1c FILTRACION POR ATRAVESAMIENTO DE INSTALACIONES
- 3 MUROS
- 3a FILTRACION POR ATRAVESAMIENTO DE INSTALACIONES
- 3b FILTRACION POR DETERIORO DE REVOQUES



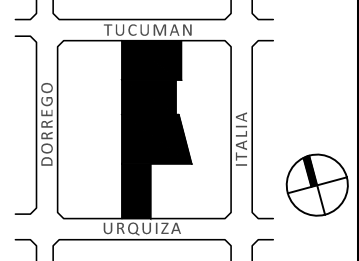
DIRECTOR PROVINCIAL DE ARQUITECTURA E INGENIERÍA
ARQ. ANDRÉS FRANCESCONI

SUBDIRECTOR PROVINCIAL DE ARQUITECTURA E INGENIERÍA
ARQ. JOSÉ RABASEDAS

COORDINADOR DE PROYECTO
ARQ. NORA DIAZ

OBRA
ROSARIO
NUEVO SISTEMA DE DESAGÜES PLUVIALES Y REPARACIONES VARIAS API - SCIT

UBICACIÓN Tucumán 1853
Rosario, Provincia de Santa Fe



EQUIPO DE PROYECTO
Arq. Favio Scarano
Arq. Laura Tavorini
Arq. María Victoria Barrale
Luciano Giovanetti
Valeria Liontop
Eugenio Van Bellingen

ESPECIALIDAD
ARQUITECTURA

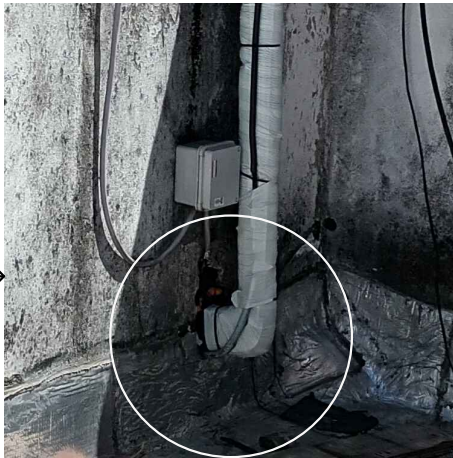
PLANO
ESTADO ACTUAL
PLANTA DE CUBIERTAS. SECTORES.

FECHA 02/2024 ESCALA 1:250 / A2 REVISIÓN 00
DENOMINACIÓN

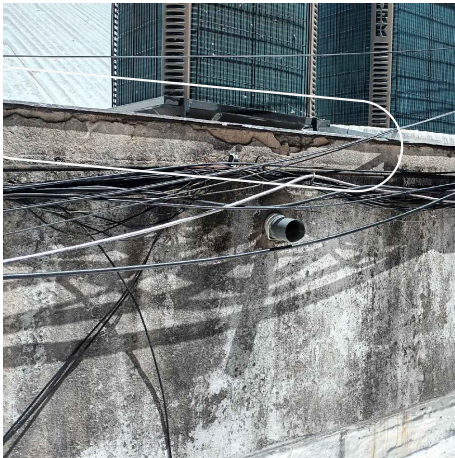
EA03

Todas las medidas se verificarán en obra

HUECOS DE ATRAVESAMIENTO DE MANGUERAS UNIDADES DE AIRE ACONDICIONADO SIN REVOCAR



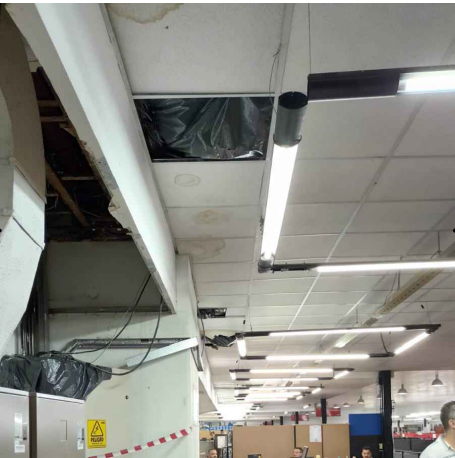
REVOQUE DETERIORADO Y MEMBRANA DESPEGADA



FILTRACIONES ALREDEDOR DE LA CASETA DE VENTILACION SOBRE CALEFACCION CENTRAL



CAÑO DE VENTILACION SIN SOMBRERETE



SECTOR B